

**Kurzbeschreibung
zum Antrag gem. §4 BImSchG
über die Errichtung und den Betrieb von 6 Windenergieanlagen
in Olsberg, Gemarkung Antfeld**

Im Zuge der geplanten Änderung des Flächennutzungsplans und der Potentialanalyse der Stadt Olsberg wird nördlich der Ortschaft Antfeld unter Berücksichtigung planungsrelevanter Kriterien ein Windpark mit insgesamt 13 Windenergieanlagen geplant.

Die Weidbusch GmbH & Co. KG beantragt nun die Genehmigung für die Errichtung und den Betrieb für 6 der 13 Windenergieanlagen.

Da die 13 Windenergieanlagen jedoch als ein Windpark, dessen Planung in Abstimmung mit den Grundstückseigentümern und weiteren Antragstellern erstellt wurde, zu betrachten ist, wurden alle genehmigungsrelevanten Gutachten einheitlich für alle 13 geplanten Windenergieanlagen erstellt. Die Genehmigungen werden jedoch von unterschiedlichen Antragstellern beantragt.

Da derzeit im Bereich der geplanten Windenergieanlagen keine Konzentrationszone für die Windkraftnutzung im Flächennutzungsplan ausgewiesen ist, erfolgt die Beantragung der Windenergieanlagen im Außenbereich. Die im aktuell gültigen Flächennutzungsplan der Stadt Olsberg ausgewiesene Konzentrationszone ist aufgrund der Größe, Lage und einer Höhenbeschränkung aus unserer Sicht für die Windenergienutzung ungeeignet und entspricht nicht den aktuellen Anforderungen an die Schaffung von substanziellen Raum für die Windenergie. Daher ist die bestehende Ausweisung der Konzentrationszone im Flächennutzungsplan der Stadt Olsberg unwirksam und der Bau von Windenergieanlagen im Außenbereich nach Baurecht privilegiert.

Anlagentyp:

Anzahl:	6
WEA-Bezeichnungen:	WEA-005, WEA-009, WEA-010, WEA-011, WEA-012, WEA-013
Anlagenhersteller:	ENERCON
Anlagentyp:	E-92
Nabenhöhe:	138,38 m
Rotordurchmesser:	92 m
Gesamthöhe:	184,38 m
Nennleistung:	2.350 kW

Antragsteller:

Weidbusch GmbH & Co. KG
Kunibertstraße 9
59457 Werl



Weidbusch GmbH & Co. KG
Kunibertstraße 9
59457 Werl
Tel: 02922 / 9120 13-4
www.weidbusch.de

Gutachten:

Für das folgende Projekt mit insgesamt 13 Windenergieanlagen und diesen Antrag auf Genehmigung gem. §4 BImSchG über 6 Windenergieanlagen wurden folgende Gutachten erstellt:

- Brandschutzkonzept
- Schallimmissionsprognose
- Schattenwurfprognose
- Gutachten zur Standorteignung (Standicherheit)
- Umweltverträglichkeitsstudie
- Artenschutzrechtliche Prüfung
- Landschaftspflegerischer Begleitplan

Des Weiteren werden folgende Themen in dem Antrag bearbeitet:

- Standort und Umgebung der Windenergieanlagen
 - Übersichtspläne und Lagepläne
 - Angabe der Standortkoordinaten in verschiedenen Koordinatensystemen
 - Erläuterung zu der Erschließung des Windparks
- Anlagenbeschreibung E-92
 - Technische Beschreibungen der baulichen Anlage
 - Systemzeichnungen
 - Beschreibung der elektrotechnischen Anlage
- Arbeitsschutz
- Angaben zu eingesetzten und anfallenden Stoffen
 - Wassergefährdende Stoffe
 - Abwasser
 - Abfälle
- Lärm und sonstige Immissionen
 - Schall
 - Schattenwurf
- Angaben zur Anlagensicherheit
 - Eiserkennung
 - Kennzeichnung der Anlage
 - Blitzschutz
- Angaben zur Standicherheit, Statik



- Rückbau der Anlage
 - Der Betreiber der Windenergieanlagen wird bei Erteilung der Bau- und Betriebsgenehmigung verpflichtet, das Vorhaben nach dauerhafter Aufgabe der zulässigen Nutzung gemäß § 35 Abs. 5 BauGB zurückzubauen und Bodenversiegelungen zu beseitigen. Die Einhaltung der Verpflichtung wird durch Eintragung einer Baulast, Stellung einer Rückbaubürgschaft oder durch Hinterlegung der kalkulierten Kosten für den Rückbau sichergestellt

Vorhabensgebiet mit Umgebung

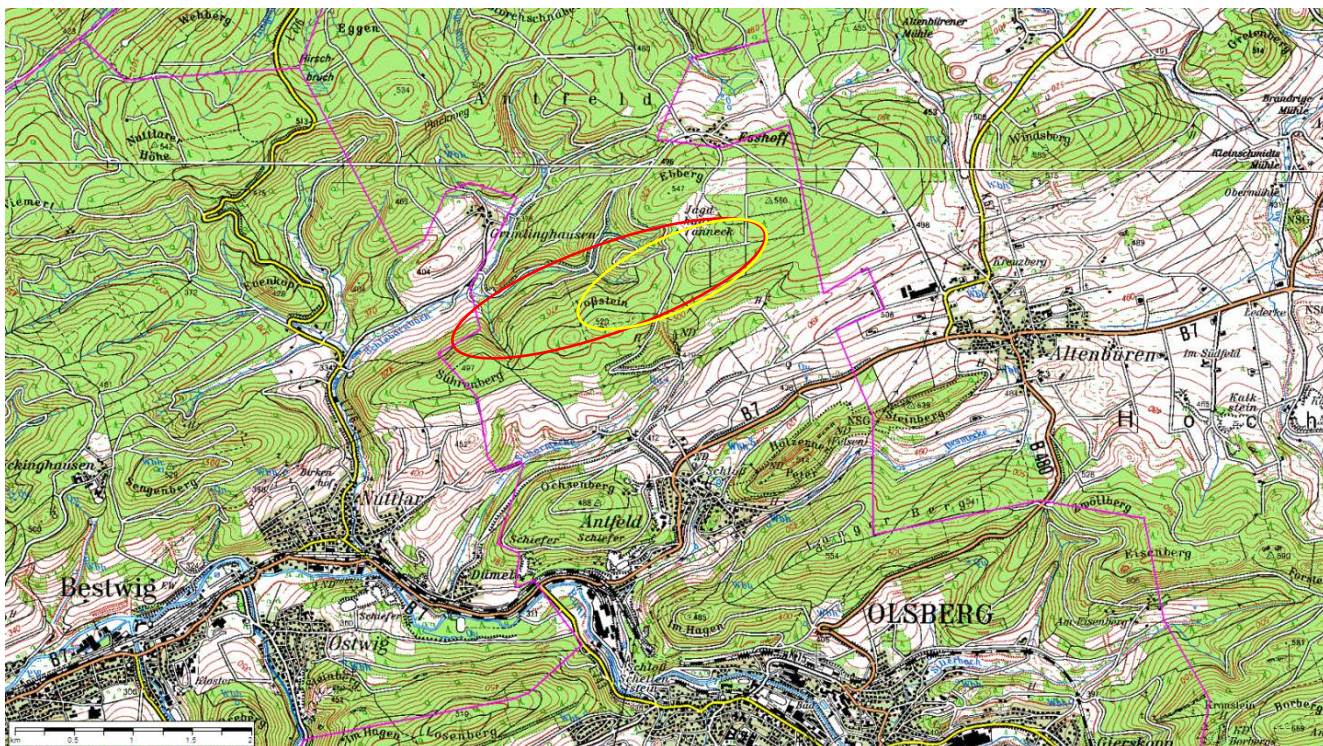


Abb. 1 Übersichtsplan: Topografische Karte TK50 mit Lage des Windparks
(rot = Windpark mit 13 Windenergieanlagen, gelb = Bereich der 6 Windenergieanlagen)



Weidbusch GmbH & Co. KG
Kunibertstraße 9
59457 Werl
Tel: 02922 / 9120 13-4
www.weidbusch.de

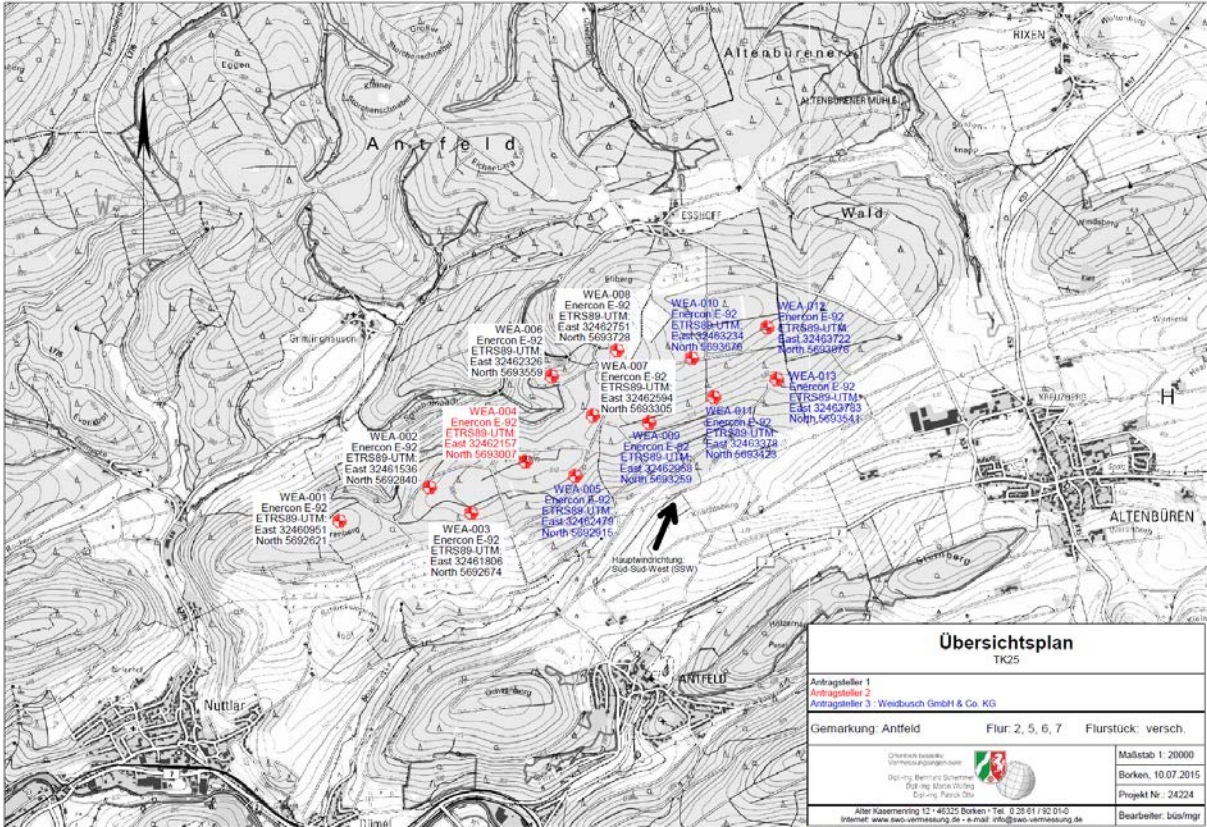


Abb. 2 Übersichtsplan: Topografische Karte TK25 mit Standorten der Windenergieanlagen (blau = beantragte 6 Windenergieanlagen)



Weidbusch GmbH & Co. KG
 Kuniberstraße 9
 59457 Werl
 Tel: 02922 / 9120 13-4
 www.weidbusch.de